

**V**ážení přátelé, přicházíme k vám s dalším číslem Adobe novin společnosti AMOS Software. Toto číslo věnujeme „horkým“ novinkám Adobe – zejména InDesign a GoLive 4.0.

GoLive 4.0 je neobvykle propracovaně napsaná aplikace, jež reprezentuje skutečný průnik Adobe do oblasti profesionálního internetového publikování a podrobněji se o něm dočtete na straně 8.

Jenže, co naplat, i program jako GoLive 4.0 zůstává poněkud ve stínu takové revoluční novinky, jakou je systém pro profesionální zlom stránek Adobe InDesign. Těto novince z pochopitelných důvodů věnujeme podstatnou část tohoto vydání. Nezapomeňme ani na obchodní akce, které jsme pro vás připravili pro letošní léto.

Příjemné počtení a mnoho úspěchů nejen s novinkami Adobe vám přeje

Martin Škorpil,  
nový ředitel Amos Software

## Letní promo akce

### Pro uživatele Windows

Uživatelé platformy Windows mohou během léta nakupovat Adobe Illustrator 8.0 CZ za mimořádnou cenu 15990 Kč. Tato akce se týká plných verzí do vyprodání zásob. Uvedená cena je doporučená prodejní cena a platí u prodejců společnosti Amos Software.

### Pro uživatele Macintosh

Ve spolupráci s oficiálním distributorem počítačů Apple, firmou CDS jsme připravili společnou akci: při nákupu počítače PowerMacintosh G3 je možné k němu přibjednat Adobe Publishing Collection 4.0 CZ za velmi atraktivní ceny. Více informací vám poskytnou autorizovaní prodejci Apple.

Všechny uvedené ceny jsou bez DPH. Změny vyhrazeny.

## Adobe InDesign 1.0 – konkurence v DTP

Dlouho připravovaný, mýty opředený a netrpělivě očekávaný program, dříve známý pod vývojovým kódovým označením K2. O této aplikaci již bylo a ještě bude mnoho napsáno i řečeno, takže já zde připomenu jeden, u nás na rozdíl od Západu poněkud opomíjený aspekt – konkurenci.

Ano, InDesign rozšiřuje konkurenci v oblasti programů pro grafický návrh a zlom stran, kde dosud významnou pozici zaujímal konkurenční QuarkXPress. Škrohlid zde určitě s potěšením připomene, že takových aplikací, které svými parametry aspirovaly na roli „Quark Killer“ již za ta léta bylo mnoho, ale na to máme protiargument. Je to poprvé, kdy s takovýmto projektem přichází skutečně významná společnost, mnohem silnější, než její protihráč, a navíc s mnohaletou reputací dodavatele, kterého trh vnímá jako nositele kladných vlastností, jež Američané rádi shrnují pod pojem „honesty in business“. Už na úvodním předvedení Adobe InDesignu 2. března tohoto roku v rámci Seybold Seminars v Bostonu bylo patrné, jak netrpělivě odborná veřejnost čekala na možnost dát stávajícímu dodavateli najevo svůj názor na jeho přístup k uživatelům a od té doby je stále více znát, že půjde skutečně o mohutné „hlasování nohama“, neboli přechod ke konkurenci (některé zdroje dokonce používají tak expresivních formulací, jako „masový exodus biblických rozměrů“).

Toto vše je, spolu s konkurenční cenou, samozřejmě dobrý (a nutný) základ pro úspěšnost novinky na trhu, ale u Adobe si uvědomují, že to nestačí. Proto vývoji In-

Designu věnovali skutečně maximální péči až do posledního detailu. Tak, vedle nebyvalých typografických možností (zde malá osobní odbočka – jsem velmi potěšen, že s InDesignem máme možnost vracet do grafické práce to, co z ní počátkem devadesátých i s našim přičiněním bylo vypuzeno, a to klasickou typografickou čistotu), a dalších vynikajících koncepčních (zcela klíčová je třeba otevřenost modulárního řešení, jež InDesign přímo předurčuje, aby se stal platformou redakčních a vydavatelství systémů budoucnosti) a funkčních vlastností, nebylo zapomenuto třeba ani na to, že s každou změnou přichází i nutnost adaptace na ni. Tento fakt InDesign reflektuje například zapínatelnou (a modifikovatelnou!) sadou klávesových zkratk shodných s Quarkovými, aby i ti nejběžlejší rutiněři mohli bezbolestně přejít na novou aplikaci. Ale tyto a ostatní informace technického charakteru budou již podrobně diskutovány v následujícím článku.

Tomáš Metlička



## Prosíme, poznamenejte si ...

nová telefonní čísla do firmy AMOS SOFTWARE. Jsou to:

**(+420-2) 2435 3971, 2435 3972, 2435 3973, 2435 3974,  
2435 2359, 2435 2359, 2435 2464**

Faxové číslo **2435 3914** zůstává v platnosti. Ruší se původní čísla 2431 0385 a 311 2482. Nová čísla jsou již funkční. Všem, kdo se k nám nemohli nějakou dobu dovolat, se omlouváme.

## Adobe InDesign – jaký je?

Mýtus zvaný InDesign byl odhalen. Představil se zkraje března na Seybold Seminars v Bostonu, koncem března jej měli možnost vidět uživatelé v České republice a na Slovensku v rámci série prezentací Adobe RoadShow v Praze a v Bratislavě. Pojdme se na něj společně nyní podívat. Jaký tedy je – Adobe InDesign 1.0?

### Integrovaný

Je prokázáno, že naprostá většina grafických počítačových pracovišť využívá některý z programů Adobe, například Photoshop nebo Illustrator. První, co vás po spuštění InDesignu upoutá, je známé pracovní prostředí. Uvidíte stejný nástrojový panel, stejné palety, stejné nabídky, stejné příkazy i stejné klávesové zkratky všude tam, kde je to možné. Uživatelské rozhraní typické pro produkty Adobe, které bylo již mnohokrát vysoce hodnoceno, je implementováno nyní i do InDesignu, a tak každý uživatel některého jiného programu Adobe bude v InDesignu okamžitě jako doma. Především to znamená značnou úsporu času a tudíž nákladů při přechodu na tento nový program, protože čas potřebný k jeho osvojení je minimální.

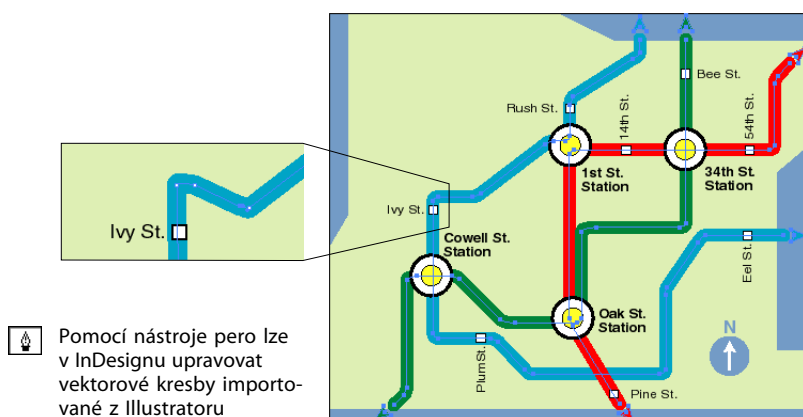
Další úsporu představuje kompatibilita mezi platformami a jednotlivými aplikacemi. To znamená zaprvé, že program pracuje naprosto rovnocenně v operačním systému Windows a Mac OS; všechny funkce programu na jedné platformě vám budou k dispozici i na platformě druhé. Mezi platformami můžete snadno přesouvat soubory a sdílet tak práci s kolegy nezávisle na typu počítače, na kterém každý z vás pracuje. Kompatibilita mezi aplikacemi zase vyjadřuje, že v InDesignu lze velmi snadno pracovat s nativními formáty souborů Photoshopu a Illustratoru. Vyhněte se tedy exportu obrazů do univerzálních formátů

(např. EPS nebo TIFF), a tím ušetříte nejen místo na disku, ale i spoustu času a vaše činnost bude daleko přímočařejší a efektivnější.

Integrace jde však ještě dále. Umístíte-li do publikace InDesignu kresbu z Illustratoru (nebo ji tam prostě přetáhnete myší), objekty zůstanou dokonce editovatelné pomocí vektorových nástrojů InDesignu (např. pero nebo nástroj pro přímý výběr), které pracují naprosto stejně jako v Illustratoru.



Je samozřejmé, že InDesign nemůže nahradit Illustrator v celé šíři a komplexnosti jeho funkcí (ostatně to ani není jeho cílem), nicméně zjistíte, že drobné vektorové úpravy objektů jsou v InDesignu snadné a velmi příjemné. Při importu obrazů s ořezovými cestami z Photoshopu můžete převést ořezovou cestu na rámeček, který lze dále upravovat jako jakoukoli jinou vektorovou křivku. Mimo to lze ořezovou cestu vytvořit s vysokou přesností přímo v InDesignu.

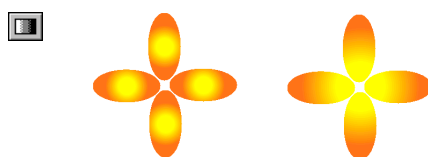
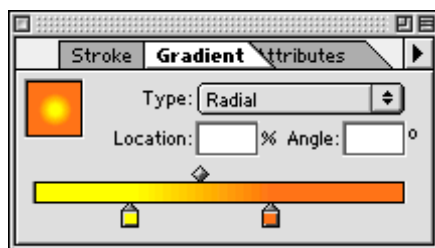


### Tvůrčí

Zaměřujete-li se na vytváření stránek, chcete takové nástroje, které pracují intuitivně a pomáhají vám vykonávat požadované úkony, aniž by narušovaly vaše soustředění. Software Adobe InDesign je navržen tak, aby vám poskytoval naprosto tvůrčí svobodu, odstraňoval jakékoliv softwarové bariéry, které by překážely vašemu tvůrčímu rozletu, a pomáhal vám dělat takové věci, jaké jste ještě nikdy předtím provádět nemohli. Je to možné kromě jiného díky implementaci následujících vlastností.

### Vnořené rámečky

Patří mezi nejpružnější nástroje InDesignu. Rámečkem může být jakýkoli objekt, např. obdélník, ovál, mnohoúhelník, od ruky nakreslený tvar, ale i obrys písmene nebo, jak jsme si již řekli, ořezová cesta importovaného obrázku. Rámečky můžete vkládat jeden do druhého v libovolném počtu úrovní a pomocí těchto vnořených rámečků vytvářet jednoduchým způsobem i nejsložitější kompozice publikace. Přitom máte nad každým z rámečků plnou kontrolu: můžete je přesouvat, měnit jejich velikost, otáčet, provádět jejich zkosení a manipulovat s nimi jakýmkoli způsobem.



### Barevné přechody

V InDesignu nyní můžete na objekty aplikovat barevné přechody výplně a tahů (gradienty). Pracujete naprosto stejným způsobem jako v Illustratoru nebo ve Photoshopu, protože máte k dispozici stejnou paletu Gradient. V ní nastavíte, má-li být přechod lineární nebo kruhový, úhel a barvy, z nichž se přechod skládá. Přechod pak můžete aplikovat na několik jednotlivých objektů nebo na jejich skupinu. Můžete jej rovněž aplikovat na text, který přitom samozřejmě zůstává plně editovatelný.

## Společné grafické uživatelské rozhraní profesionálních aplikací Adobe

### Nástrojová lišta

Jestliže jste uživatel programů Photoshop nebo Illustrator, určitě znáte z paměti klávesy pro volby jednotlivých nástrojů, které mnohokrát za den vyvoláváte. Dobrou zprávou je, že se v InDesignu nemusíte učit nové klávesové zkratky. Díky tomu, že všechny programy Adobe sdílejí společné názvy nástrojů, mají rovněž společné zkratky pro jejich vyvolání.

### Paleta Vrstvy (Layers)

Vrstvy umožňují snadno uspořádat jednotlivé prvky návrhu, izolovat ty prvky, na kterých chcete pracovat, nebo vytvářet více verzí publikace v jednom souboru. S použitím vrstev může mít váš návrh mnohem bohatěji texturovaný vzhled, protože máte větší kontrolu nad umisťováním veškerých prvků návrhu. Vrstvy můžete libovolně pojmenovávat, zobrazovat a skrývat, nebo uzamykat. Nejdůležitější je, že s vrstvami v InDesignu pracujete stejným způsobem jako v Illustratoru nebo ve Photoshopu.

### Paleta Navigátor

Ve vašem dokumentu se neustále potřebujete přesouvat z místa na místo, ale nechcete věnovat příliš velkou pozornost tomu, jak to děláte, protože se potřebujete soustředit především na tvůrčí činnost. Z tohoto důvodu vyvinula firma Adobe unikátní paletu Navigátor. Bez ohledu na to, v jakém programu pracujete – v InDesignu, ve Photoshopu nebo v Illustratoru – můžete své dílo zvětšovat, zmenšovat a pohybovat se v něm pomocí stejného navigačního systému.



### Paleta Barvy (Color)

Kolikrát denně vytváříte nebo upravujete barvy? V Adobe InDesignu můžete specifikovat a zkoušet barvy v průběhu práce pomocí palety Barvy. V případě, že se vám nelíbí to, co máte na obrazovce nebo ve vzorníku barev, rychle a snadno můžete nastavení hodnot barev změnit. Pak můžete nastavené barvy ukládat do palety Vzorník (Swatches), což umožní jejich opakované použití. A to nejlepší? Vytváření, úpravy, ukládání a aplikování barev funguje stejným způsobem ve všech třech programech – v InDesignu, Photoshopu i Illustratoru.

### Podpora ořezových cest

S největší péčí jste ve Photoshopu vytvořili ořezovou cestu, abyste zajistili naprosto přesnou masku. Když nyní takový obrázek vložíte do publikace InDesignu, program tuto cestu uchová a vytiskne vymaskovaný obrázek s dokonalým výsledkem. Ořezovou cestu můžete ovšem také s vysokou přesností vytvářet nebo upravovat přímo v InDesignu.

### Palety Vzorník (Swatches)

Práce s barvami je jednou ze základních součástí vaší činnosti. To je důvod, proč Adobe do svých profesionálních programů začleňuje shodnou paletu Vzorník. Pro určitou zakázku nebo pro daného klienta můžete specifikovat určitou sadu barev, tuto sadu pak uložit do souboru knihovny se vzorky barev a tu pak otevřít v InDesignu nebo Illustratoru. Při importu kresby z Illustratoru do InDesignu se přímé barvy objeví v paletě Vzorník, takže je pak můžete aplikovat na objekty v InDesignu.

## Bézierovy křivky

Pokud jde o práci s Béziérovými křivkami, disponuje InDesign nástrojem pero, nástrojem nůžky a nástrojem pro přímý výběr. Tyto nástroje můžete využívat pro tvorbu nových kreseb přímo v InDesignu, nebo jimi upravovat kresby importované z vektorových programů. Křivku můžete rozdělit nástrojem nůžky, nebo tímto nástrojem sloučit více křivek do jediné křivky složené. Rovněž lze konvertovat text na křivky a ty pak vyplňovat obrázky, grafikou nebo jiným textem. Tím lze dosáhnout velmi poutavých a neobvyklých efektů. Jako uživatel Illustratoru zjistíte, že práce s těmito nástroji je velmi jednoduchá, protože pracují naprosto stejně, jako v Illustratoru. Můžete s nimi provádět základní ilustrační úlohy, aniž by bylo nutné přeskakovat do jiného programu.

## Manipulace s rámečky

V InDesignu lze vybrat několik rámečků a ty pak jako skupinu zvětšovat či zmenšovat nebo je zkosit, a to včetně jejich obsahu. Pro InDesign (ale ne pro jiné programy) je samozřejmé, že například text obsažený v takto upraveném rámečku zůstane editovatelný.

## Další podstatná vylepšení

InDesign odstraňuje celou řadu překážek, které uživatele nutily přerušit tvůrčí proces a přemýšlet spíše o technických záležitostech. Například:

V publikaci máte umístěn veliký bitmapový soubor, který je ale z větší části zamaskován, takže je z něj vidět pouze malá část. Dříve bylo nutné posílat tiskárně všechna obrazová data, tedy i ta, která ve skutečnosti nebyla vytištěna. InDesign posle na výstup jen ta data, která budou vytištěna, a tak šetří spoustu času a nákladů za zpracování ve studiu.

Druhým příkladem je možnost pracovat s vloženým souborem, který přesahuje hranice pracovní plochy. U jiných programů je nutné třeba před otočením obrázku jej nejprve celý posunout do pracovní plochy. To není u InDesignu nutné.

## Rychlejší a produktivnější

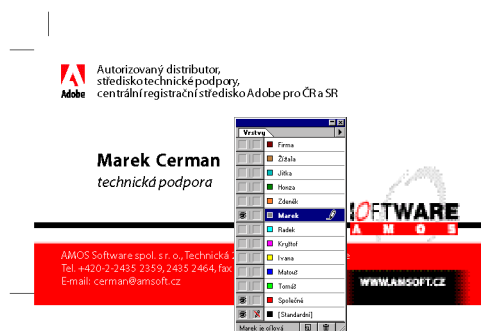
Adobe InDesign disponuje mimořádnou škálou nástrojů, které vám umožňují pracovat s co nejvyšší produktivitou, a díky tomu zvládat i ty nejnáročnější termíny. Podívejte se na některé z nich.

## Mnohonásobné Zpět a Znovu

InDesign vám umožňuje svobodně experimentovat s vašimi nápady, protože díky možnosti opakovaně odvolat nebo znovu provést operaci (Undo a Redo) máte jistotu, že nikdy nezajdete příliš daleko.

## Dokumentové vrstvy

Pomocí vrstev můžete v Adobe InDesignu (podobně jako v dalších programech Adobe) udržovat v jednotlivých prvcích publikace velkou míru pořádku. Vrstvy fungují jako průhledné fólie kladené na sebe na stránce. Jednotlivé objekty nebo skupiny objektů můžete umístit na různé vrstvy a ty pak zobrazovat nebo skrývat, uzamykat, měnit jejich pořadí, podle toho, jak potřebujete. Určitou vrstvu můžete například skrýt, abyste se mohli soustředit na jinou oblast vašeho díla. Vrstvy umožňují vytvořit několik verzí dokumentu v rámci jediného souboru. Typickým příkladem je vícejazyčná brožura: ve společné vrstvě můžete mít například obrázky společné všem jazykovým mutacím a v dalších vrstvách vždy text v příslušném jazyce. Jiným



příkladem mohou být vizitky, kdy v jedné vrstvě máte vysazeny údaje společné pro všechny zaměstnance firmy (adresa a telefonní čísla) a v dalších vrstvách pak jména, funkce a třeba e-mailové adresy jednotlivých pracovníků. Chcete-li pak vytisknout arch s vizitkami pana Cermana, zobrazíte vrstvu s jeho jménem a vrstvy společné.

## Vzorové stránky

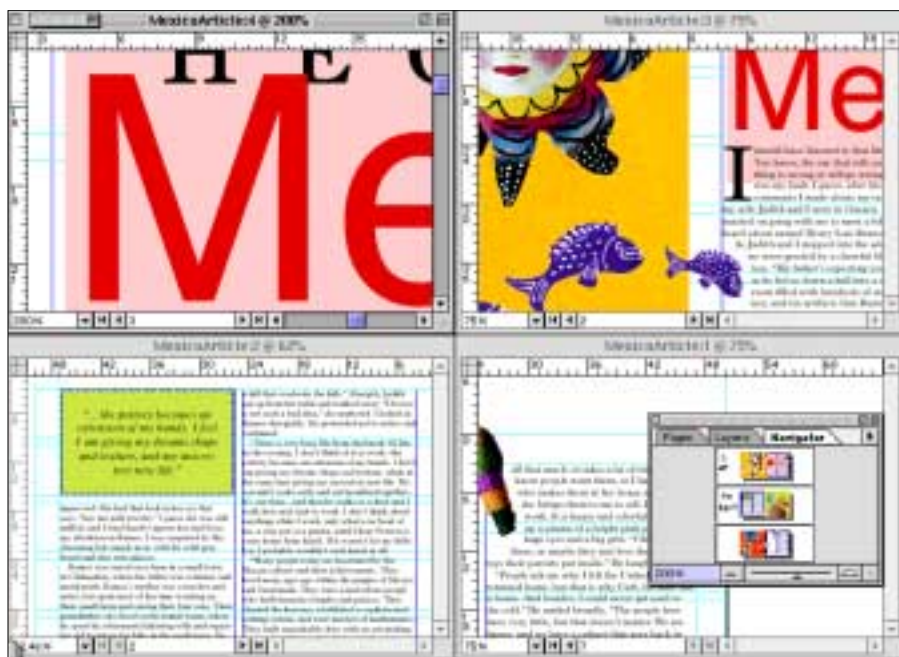
Další nesmírně výkonnou vlastností je propracovaný systém vzorových stránek (master pages). Dokumentu můžete přiřadit libovolný počet vzorových stránek obsahující různá záhlaví a patky strany, čísla stránek, grafické objekty a další prvky, které chcete opakovaně využívat na stránkách vaší publikace. Vytvořenou běžnou stránku lze samozřejmě snadno převést na stránku vzorovou.

Velmi užitečná je vlastnost „dědění“ vzorových stránek. Můžete totiž nadefinovat řídicí vzorovou stránku a stránky od ní odvozené. Má to tu výhodu, že provedete-li změnu řídicí vzorové stránky (například ve velikosti okrajů), projeví se odpovídající změna i na vzorových stránkách odvozených, a samozřejmě i na všech běžných stránkách, kde je tato odvozená vzorová stránka aplikována.

Stejně jako všechny další prvky v InDesignu je i práce se vzorovými stránkami nesmírně pružná. Objekty ze vzorové stránky můžete vybírat a editovat na běžné stránce. Například definujeme-li na vzorové stránce textový nebo grafický rámeček, ten pak na běžné stránce slouží jako „kontejner“ obsahu. Potřebujete-li z jakéhokoli důvodu na některé z běžných stránek (například na stránce 22) změnit velikost takového rámečku, můžete tuto změnu provést přímo na dané běžné stránce. Pochopitelně, že ostatních stránek, kde je daná vzorová stránka aplikována, se tato změna netýká. Rozhodnete-li se později například pro výplň uvedeného rámečku nějakou barvou, stačí, když vybarvíte rámeček na vzorové stránce. Odpovídajícím způsobem se změna projeví na všech běžných stránkách, kde je vzorová stránka aplikována, včetně strany 22, ale rozměry rámečku, které byly na straně 22 provedeny, zůstanou zachovány. Tato vlastnost je dalším příkladem nesmírné pružnosti, kterou InDesign návrhářům nabízí.

## Editor klávesových zkratk

Dobře propracovaný systém zadávání příkazů z klávesnice je dalším prvkem, který velmi podstatně ovlivňuje rychlost, s jakou se dá s programem pracovat – ovšem za předpokladu, že operátor zkratky zná a je zvyklý je využívat. Klávesové zkratky jsou v InDesignu navrženy tak, aby se všude, kde je to možné nebo smysluplné, shodovaly se zkratkami používanými ve Photoshopu či Illustratoru. Kromě toho nabízí InDesign rovněž sadu klávesových zkratk shodných s programem Quark Xpress, takže přechod na novou aplikaci nebude nijak komplikovaný ani pro tyto uživatele. Pokud by vám ani toto nevyhovovalo, můžete si nadefinovat svou vlastní sadu zkratk pomocí vestavěného editoru klávesových zkratk. Tyto uživatelské sady pak můžete uložit jako textový soubor na disk a sdílet je společně se svými kolegy.



## Více pohledů na publikaci

Při práci běžně trávíte mnoho času zvětšováním a zmenšováním měřítka pohledu na stránku. InDesign vám umožňuje otevřít si stránku ve více oknech a v různých zvětšeních. V detailním pohledu v jednom okně tak můžete provádět detailní nastavení určitého typografického parametru a v druhém okně sledovat, jak se provedené změny projeví v celkovém pohledu na stránku.

Jiným příkladem využití této vlastnosti je možnost současného pohledu na několik různých stránek. Můžete tak sledovat, jak se úprava rozvržení textu uvnitř vaší publikace projeví například na konci kapitoly.

## Automatická úprava rozvržení

Uživatelé PageMakeru jsou již zvyklí na tuto funkci, která dokáže ušetřit spoustu drahocenného času: program automaticky upraví rozvržení rozpracované nebo již hotové publikace v případě, že se rozhodnete změnit formát nebo orientaci strany, velikost okrajů, počet sloupců nebo jiný podobný parametr. Prostředky umělé inteligence programu provedou automaticky nové rozložení textu, grafiky a dalších prvků podle nového nastavení.

Výhody této funkce oceníte, připravujete-li publikaci pro více použití, například časopis, který je v Evropě tištěn na formát A4, zatímco jeho americká mutace bude podle tamních zvyklostí tištěna na formát Letter.

## Podpora velkých formátů stránek

Rozsah velikostí stránek, na nichž můžete uplatnit své grafické schopnosti, je opravdu značný. InDesign umožňuje práci se stránkami o velikosti od 4,23 x 4,23 mm do 5,48 x 5,48 mm. Jednotlivé stránky mohou být navíc uspořádány do archů obsahujících až 10 stránek; při největší možné velikosti stránek se dostáváte na rozměr archu skoro 55 m. V InDesignu tedy není problém vytvářet všechny typy tiskovin – od miniaturních reklamních kartiček po obrovské billboardy.

## Znakové a odstavcové styly

Stejně jako v případě odstavcových stylů známých i z jiných programů umožňuje Adobe InDesign definovat a používat i styly znakové. To znamená, že souhrn textových parametrů můžete označit jako znakový styl a ten pak aplikovat na libovolný úsek textu. Atributy zahrnují kromě základních nastavení písma (typ, velikost, proklad řádek, vyrovnání a prostrkání znaků apod.) i takové speciality jako slitky (ligatury), posun účař, přetisk nebo jazyk. Podle nastaveného jazyka se pak například provádí dělení nebo kontrola pravopisu specificky třeba jen pro jediné slovo.

## Kontrola publikace před výstupem

Předávání zakázky osvitovému studiu nebo tiskárně pro konečné zpracování bývá zdrojem častých chyb (chybějící písma, nevázané obrázky, chybějící barevné profily apod.), jejichž výsledkem je zmeškaní ter-

mínu nebo nutnost nákladného opakování osvitů či tisku. Z tohoto důvodu obsahuje Adobe InDesign funkci na kontrolu publikace a uložení zakázky. Tato pomůcka prohledá vaši publikaci a identifikuje problémy, které by mohly nastat. Zároveň umí přibalit k souboru všechny další navázané soubory a písma, takže si můžete být jisti, že vaše zakázka bude zpracována bez problémů a bez zdržení.

## Výborně ovladatelný a mimořádně přesný

Adobe InDesign je navržen tak, aby poskytoval nebývalou míru ovladatelnosti a přesnosti pomocí řady funkcí a vlastností, které v jiných programech nenajdete. Jde zejména o vysoce přesné zadávání měrných jednotek, velmi silné typografické prostředky, možnost extrémních hodnot zvětšení a zmenšení měřítka pohledu, pružný systém vodítek a mřížek, správa barev a další.

Jeden ze základních úkolů typografie, a přitom nijak jednoduchý, je dosažení co nejvyrovnanější sazby odstavce. Všechny DTP programy dosud pracují pouze s jedinou řádkou: jakmile se zjistí, že další text se již na řádku nevejde (dle zadaných hodnot mezer mezi znaky a slovy, dělení a dalších parametrů), text pokračuje na další řádce a tam se proces opakuje. V InDesignu můžete použít revoluční víceřádkový analyzátor. Ten při zalamování řádek nebere v úvahu pouze jednu aktuální řádku, ale zkouší všechny možné kombinace zalomení dopředu i dozadu (v extrémním případě až 30 řádek dozadu a dopředu) a z nich vybere tu, která je z hlediska kvality zalomení odstavce nejkvalitnější.

Další inovativní typografickou funkcí InDesignu je optické vyrovnání párů. Je to způsob vyrovnání, při kterém program nebere v úvahu hodnoty vyrovnání (kerningové páry) obsažené v metrice písma, ale určuje je na základě optického posouzení. Tuto možnost lze využít v případě kombinace různých písem či velikostí v jednom slově nebo tehdy, jsou-li kerningové páry v písmu navrženy nekvalitně.

Adobe InDesign nabízí takovou přesnost, kterou nelze srovnávat s žádnými jinými DTP aplikacemi. Při zadávání rozměrů a polohy objektů můžete specifikovat tyto hodnoty s přesností jedné desetitisícin (0,0001) měrné jednotky. Interně však program pracuje s přesností dokonce jedné milióntiny bodu. Je tak s velkou rezervou

připraven využívat i špičkové parametry budoucích výstupních zařízení (osvitové jednotky apod.).

Uživatelé jistě přivítají i mimořádně velký rozsah měřítka – InDesign umožňuje zmenšit stránku až na hodnotu 5% nebo ji naopak zvětšit až na 4000%. Příjemným prvkem je klávesová zkratka umožňující optimálně zvětšit právě vybraný objekt. Samozřejmě je zde k dispozici také paleta Navigátor, pomocí níž můžete stejně jako ve Photoshopu nebo Illustratoru zadávat

měřítko zobrazení a pohybovat se po stránce. Vodítka a mřížky napomáhají přesně-



mu umístění jednotlivých prvků na stránce. Jednotlivá vodítka nebo jejich sady mů-

žete různě obarvovat, zamykat, zobrazovat nebo skrývat, přesouvat, ale i kopírovat a vkládat. Můžete je vložit do jejich vlastní vrstvy nebo je dokonce uložit do knihovny a používat v dalších publikacích. Abyste zejména při větším počtu vodítek neměli obrazovku těmito pomocnými čarami zaplavenou, můžete nastavit práh jejich zobrazení. Vodítka se pak budou zobrazovat jen tehdy, budete-li mít stránku zvětšenou nad tento práh.

Dalším mimořádně silným místem Ado-

## InDesign vrací do typografie klasickou kvalitu

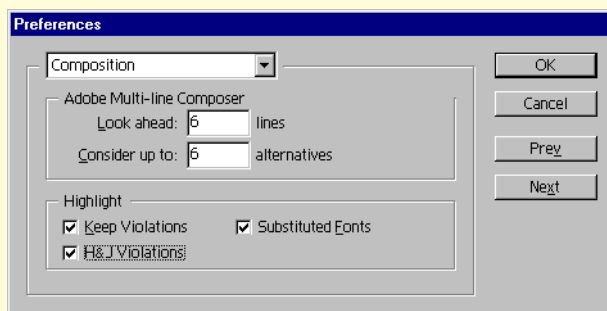
Adobe InDesign přináší několik unikátních funkcí, o nichž lze bez nadsázky říci, že vrací do typografie původní kvalitu, která odtud byla vytlačena s nástupem počítačové sazby díky omezením, kterými byly dosud všechny DTP aplikace zatíženy.

### Víceřádkový analyzátor

Odstavcový analyzátor stanovuje, ve kterém místě má být řádka ukončena a text má pokračovat na řádce následující. Rozhoduje se na základě zadaných parametrů odstavce: povoleném nebo zakázaném dělení slov, na nastavených mezerách mezi slovy a písmeny. Dosud každý DTP program provádí analýzu tak, že postupně „nalévá“ text do řádky, a v okamžiku, kdy zjistí, že další slovo nebo jeho část do povoleného rozdělení se již na řádku nevejde, řádku ukončí a pokračuje na další.

Adobe InDesign k problému přistupuje zcela jinak. Při analýze se neomezuje pouze na jedinou řádku, ale bere v úvahu

i řádky předcházející a následující, a to až třicet oběma směry (přednastaveno je šest). Znamená to, že stanovuje všechny možné kombinace rozdělení řádek v zadaném rozmezí, a z nich použije tu, která je nejdokonalejší z hlediska kvality sazby. Díky tomu nastává konec „dírám“ na pravé hraně odstavců nebo řekám, které jsme zvyklí každodenně vídat v každé tiskovině.



⇔ Oba sloupce používají stejné specifikace písma, takže zde jasně vidíme rozdíl mezi jednořádkovým a víceřádkovým analyzátozem. Zatímco v jednořádkovém analyzátozem (vlevo) jsou některé řádky opravdu velmi rozpadlé (druhá, devátá a čtrnáctá řádka), víceřádkový analyzátoz (vpravo) poskytuje sazbu nerosovatelně vyrovnanější. V InDesignu je navíc možnost v předvolbách si zapnout automatické označování textu, kde jsou porušena nastavení parametrů odstavce. Tato část textu je označena podbarvením o intenzitě závislé na míře porušení nastavení. Tato pomůcka poskytuje okamžitý a názorný přehled o dosažené kvalitě sazby.

As a rule, the architecture of the Hague is not only solid and substantial, but handsome; not with the showy finery of Paris or Vienna, but rather like a dress, whose tasteful colors and perfect adaptation to the form lead one to thoroughly admire it, without at first being able to explain its charm. An air of elegance and leisure pervades its streets. We feel that here is the repose of wealth served by attentive tradesmen. At Rotterdam, they say one makes his fortune; at Amsterdam he increases it; but at the Hague he spends it.

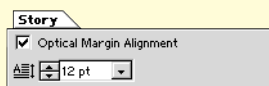
As a rule, the architecture of the Hague is not only solid and substantial, but handsome; not with the showy finery of Paris or Vienna, but rather like a dress, whose tasteful colors and perfect adaptation to the form lead one to thoroughly admire it, without at first being able to explain its charm. An air of elegance and leisure pervades its streets. We feel that here is the repose of wealth served by attentive tradesmen. At Rotterdam, they say one makes his fortune; at Amsterdam he increases it; but at the Hague he spends it.

She stayed in a weav-  
nut for three days.  
n she finished weav-  
she emerged with a  
tiful fabric.  
He brought the fab-  
o town, where mer-

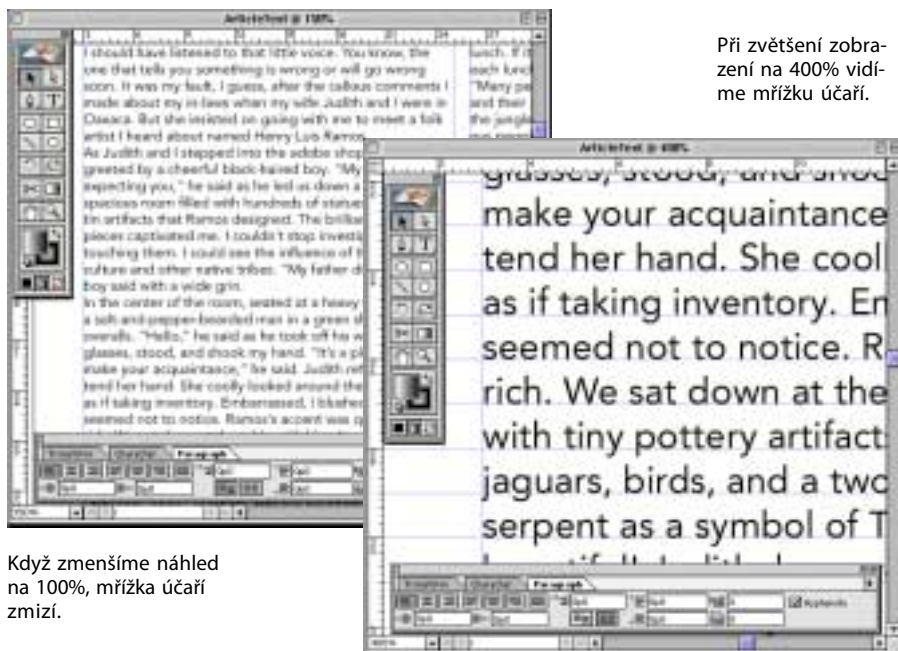
### Optické vyrovnání sazby

Jinou unikátní vlastností je optické vyrovnání sazby. Sazba působí na pohled daleko lépe a vyrovnaněji, jsou-li opticky světlější znaky, jako např. uvozovky, tečka nebo rozdělovací znaménko („ , , -) umístěny zčásti vně hranice odstavce. InDesign je vůbec první aplikací, která umožňuje takovouto rafinovanost, jež dříve byly doménou zkušeného sazeče.

Hranice odstavce



Nastavte prahy citlivosti náhledů, čímž zajistíte, že se mřížka účaří objeví právě tehdy, kdy ji potřebujete (tj. při zvětšeném náhledu textu), a zmizí, když by vám spíše překážela.



Při zvětšení zobrazení na 400% vidíme mřížku účaří.

Když zmenšíme náhled na 100%, mřížka účaří zmizí.

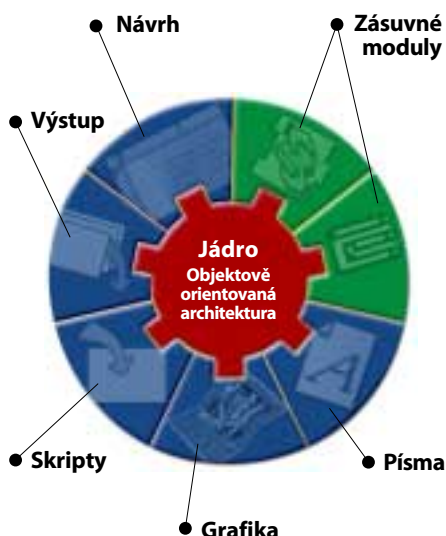
be InDesignu je správa barev. Je zcela otevřená všem systémům, které využívají barevné profily průmyslového standardu ICC. V InDesignu můžete využívat systém správy barev (CMM, color management module) Adobe, který používá i Photoshop a Illustrator, nebo používat CMM Kodak, systémové moduly Apple Color Sync 2.51 či ICM 2.0 od firmy Microsoft, nebo jakékoli další systémy od jiných firem.

Také jazyková podpora je v InDesignu velmi propracovaná. Standardně se bude program dodávat se slovníky Proximity pro 21 jazyků. Jazyk můžete uvést do vztahu se znakem, slovem, odstavcem nebo jakoukoli jinou částí textu. Jazyk můžete také vybrat jako jeden z atributů znakového nebo odstavcového stylu. InDesign pak podle takto nastaveného jazyka provádí kontrolu pravopisu a dělí slova. Program je navíc zcela otevřený, takže ani implementace slovníků pro jiné jazyky nebo od jiných výrobců není problémem. Uživatelé v našem geografickém regionu můžeme ubezpečit, že pracujeme rovněž na implementaci českého a slovenského jazyka.

## Otevřený

Kromě všech výše uvedených skvělých funkcí má Adobe InDesign ještě jednu velice podstatnou vlastnost: otevřenost. Program je navržen tak, že obsahuje nevelké jádro (pouze asi 2 MB!), na něž jsou navá-

zány nejrůznější zásuvné moduly provádějící v podstatě libovolnou funkci. V zásadě lze říci, že každá součást programu je v podstatě zásuvným modulem, což znamená, že změna nebo včlenění nové funkce je otázkou výměny nebo doplnění jednoho či dvou zásuvných modulů. Platí to nejen o vlastní funkčnosti programu, ale pomocí technologie tohoto rozšiřování lze měnit například i uživatelské rozhraní a jiné vlastnosti. V praxi to znamená nesmírně rychlé a snadné zavedení dalších funkcí nebo vlastností programu, které můžete potřebovat pro specifické použití. Celá řada doplňujících modulů bude k dispozici přímo od Adobe, jiné budou vyvíjeny dalšími výrob-



ci. Kromě toho bezplatnou součástí každého balíku Adobe InDesign je sada nástrojů pro vývojáře zásuvných modulů (software developer kit, SDK), takže každý z uživatelů má k dispozici nástroje k vývoji svých vlastních zásuvných modulů.

Program je rovněž plně automatizovatelný. Libovolný počet úkonů lze zautomatizovat pomocí software AppleScript, Microsoft Visual Basic nebo Visual Basic for Applications (VBA). Můžete rovněž psát skripty, které automatizují úlohy prováděné v součinnosti InDesignu a jiných aplikací podporujících skriptování.

## Náročný na systém?

InDesign vám sice nebude pracovat svižně na pět let starém počítači, ale vzhledem k výkonu a komplexnosti funkcí, jaké tento program nabízí, nejsou jeho systémové požadavky nikterak přemrštěné. K jeho provozu budete na Macintoshi potřebovat PowerPC 603e, lépe G3, systém ne starší než 8.5, na platformě PC pak počítejte s nutností Pentia II alespoň na 300 Mhz a Windows 98 nebo Windows NT 4.0 se service packem 3. V každém případě je potřeba nejméně 48 MB paměti (lépe 64 MB), asi 120 MB místa na disku, jednotka CD-ROM, grafická karta a monitor s vysokým rozlišením a tiskárna s Adobe PostScript Level 2.

*Adobe InDesign přináší něco, co přesahuje rámec jedné softwarové aplikace: přináší pružnou publikační platformu, která se dokáže neobvykle přesně a mimořádně snadno přizpůsobit vašim potřebám, ať jsou jakkoli neobvyklé.*

## Letní série seminářů

Přihlášku na semináře najdete na našem webu na adrese [www.amsoft.cz](http://www.amsoft.cz). Konají se u nás ve firmě (Technická 2, Praha 6) a začínají vždy ve 13 hod.

- 13.7. **Acrobat 4.0 Mac/Win**  
Jak co nejlépe využít nové funkce Acrobatu 4.0
- 20.7. **Adobe InDesign (preview)**  
Revoluční DTP program, který mění přístup k počítačové sazbě.
- 27.7. **Adobe GoLive 4.0 Mac/Win**  
Nejlepší nástroj pro tvorbu a správu webových serverů. Jak na něj.
- 3.8. **Photoshop 5.0 s překvapením**  
Nové postupy a zkušenosti s využitím tohoto nástroje. A překvapení...
- 10.8. **Publikační činnost ve firmě**  
Profesionálně vypadající materiály nemusí dělat jen profesionálové.

## Adobe GoLive

Internet je dynamicky se vyvíjející médium. To se týká nejen jeho obsahu, ale i vzhledu a používaných technologií. Společnost Adobe zkraje tohoto roku odkoupila firmu GoLive i s jejím produktem CyberStudio a tento program dále vyvíjí a prodává pod názvem Adobe GoLive 4.0. Tím demonstruje své odhodlání dodávat pro web stejně silné publikační nástroje, jako pro tradiční DTP. Důležité je, že tento nový program je na rozdíl od CyberStudia nyní k dispozici kromě platformy MacOS také pro Windows.

Podobně jako u InDesignu vidíme výhody Adobe GoLive ve dvojnásobném směru: jednak je to program nabitý špičkovými funkcemi pro návrh webových stránek a serverů a jejich správu, jednak je to program zcela otevřený, takže do něj lze velmi snadno a rychle implementovat nové funkce a technologie, jež zejména webovský vývoj přináší.

### Návrh stránky

Návrh stránky v GoLive 4.0 provádíme zcela vizuálně (metoda WYSIWYG). K dispozici máte dokonce takové nástroje, jako je mřížka a vodítka, takže při umísťování jednotlivých prvků na stránku můžete využívat přesnosti až na jednotlivé obrazové body. Kontextově závislá paleta Inspektor dovoluje přímou kontrolu a zadávání atributů prakticky jakéhokoli objektu na stránce. Také můžete využívat převratného nástroje „point-and-shoot“ k přidávání odkazů, vazeb na obrázky, k nastavení interaktivních tlačítek a k mnoha dalším úkonům. GoLive disponuje osmi zabudovanými barevnými paletami, z nichž lze barvy vybírat pouhým přetažením barvy na objekt (pozadí, text, tabulka ap.), nebo máte samozřejmě možnost vytváření vlastních barev zadáváním hodnot či odstínů. Součástí programu je pochopitelně i paleta Web Safe s barvami, které lze bezpečně zobrazit ve všech prohlížečích na všech platformách.



Důležitým prvkem je sada osmi palet, z nichž lze jednoduše myší přetahovat

na stránku nejrůznější prvky: text, obrázky, rámce, formuláře, tabulky, tlačítka, pozadí, adresy URL, Cyber Objects, a dokonce i akce JavaScript a vlastní elementy.

V programu můžete dále vytvářet nebo editovat interní i externí vizuální kaskádové styly, vytvářet a ovládat plovoucí vrstvy a nastavovat režim zobrazení tak, aby od-

povídal různým prohlížečům. Můžete v něm rovněž vytvářet složité multimediální prvky a dynamické HTML (DHTML). Program disponuje řadou předpřipravených akcí JavaScript, vlastní akce můžete ukládat jako externí soubory, můžete vytvářet a řídit animace pomocí vestavěného editoru s časovou osou a okamžitě nahrávat složité animační cesty. V Adobe GoLive 4.0 lze rovněž editovat filmy formátu QuickTime. Máte možnost importovat tabulátory oddělený textu do tabulek a využívat funkci automatického zarovnávání a rozmísťování objektů.



### Profesionální práce se zdrojovým kódem

Adobe GoLive pracuje interně přímo v kódu HTML. Při vytváření a kontrole stránek můžete kromě vizuálního náhledu využívat samozřejmě i textový editor se zdrojovým kódem HTML s mnoha užitečnými doplňky (zobrazení osnovy, číslování řádek, barevné odlišení atd.) a také unikátní a nesmírně přehledný režim zobrazení kostry HTML kódu. GoLive 4.0 podporuje nový standard XML, rozpoznává tagy „cizího“ kódu a neporušené je zachovává. Automaticky kontroluje syntaxi kódu a zajišťuje, že vygenerovaný kód je maximálně úsporný.

### Výkonná správa serveru

V programu Adobe GoLive 4.0 můžete prostřednictvím okna Site provádět správu obsahu serveru i těch nejrozsáhlejších

serverů. Máte možnost vizuálně uspořádat svůj server přetažením hlavní stránky a stálých stránek z palety na schéma uspořádání serveru. Lze vytvářet celé servery na základě šablon nebo se zaměřit pouze na určitou část v hierarchii celého serveru. Stránky můžete procházet, měnit a vytvářet odkazy uvnitř jednotlivé stránky nebo měnit atributy stránky. Mapu serveru lze zobrazovat nejrůznějším způsobem, je možné sbalit ty části (větvě), které v danou chvíli nepotřebujete vidět. Tyto mapy samozřejmě můžete vytisknout, což využijete s výhodou při prezentaci svého návrhu zákazníkovi.

Využívat můžete šablony a dynamické komponenty. Stačí jednou uložit jakýkoli komponent stránky (např. navigační lištu nebo logo), a ty pak můžete snadno vklá-



dat a měnit v rámci celého serveru. Dynamické komponenty můžete uložit na jedno místo a pak je pomocí odkazů přidávat k jednotlivým stránkám s využitím nástroje point-and-shoot. Podobně lze vytvořit šablony stránek a ty pak opakovaně používat pro tvorbu velkých a složitých webových serverů.

GoLive obsahuje plnohodnotný FTP klient, který umožňuje načítat a odesílat data jednoduše metodou přetažení (drag and drop). Pro výstup sestavy serveru do složky určené pro odeslání stačí zvolit příkaz Export. Později můžete odesílat celý server nebo jen jednotlivé stránky. Velmi užitečná je funkce přírůstkové aktualizace – odeslání pouze těch souborů, které jsou nové nebo které byly změněny.

Toto vše a mnoho dalších funkcí a vlastností, na jejichž popis zde nezbylo místo, činí z Adobe GoLive 4.0 nejlepší nástroj pro publikování na webu, jaký je k dispozici. Více informací najdete na našich webových stránkách [www.amsoft.cz](http://www.amsoft.cz).

